

測試報告

光邦石膏股份有限公司
新竹市南港里南港街1號

號碼 : CY/2007/50351
日期 : 2007/05/21
頁數 : 1 of 3



以下測試樣品係由客戶送樣，且由客戶聲稱並經客戶確認如下：

樣品名稱 : 石膏粉
生產或供應廠商 : 光邦
收件日期 : 2007/05/10.
測試期間 : 2007/05/10 TO 2007/05/21

=====
測試結果 : 請見下一頁.


Daniel Yeh, M.R. / Operation Manager
Signed for and on behalf of
SGS TAIWAN LTD.

測試報告

光邦石膏股份有限公司
新竹市南港里南港街1號

號碼 : CY/2007/50351

日期 : 2007/05/21

頁數 : 2 of 3



測試結果

測試部位 NO.1 : 白色粉末

測試項目	單位	測試方法	方法偵測 極限值	結果
				NO.1
鎘	mg/kg	參考BS EN 1122方法B:2001, 用感應耦合電漿原子發射光譜儀(ICP-AES)檢測鎘含量.	2	n.d.
鉍	mg/kg	參考US EPA 3050B方法, 用感應耦合電漿原子發射光譜儀(ICP-AES)檢測鉍含量.	2	n.d.
鉻	mg/kg	參考US EPA 3050B方法, 用感應耦合電漿原子發射光譜儀(ICP-AES)檢測鉻含量.	2	n.d.
鉛	mg/kg	參考US EPA 3050B方法, 用感應耦合電漿原子發射光譜儀(ICP-AES)檢測鉛含量.	2	n.d.
銻	mg/kg	參考US EPA 3050B方法, 用感應耦合電漿原子發射光譜儀(ICP-AES)檢測銻含量.	2	n.d.
砷	mg/kg	參考US EPA 3052方法, 用感應耦合電漿原子發射光譜儀(ICP-AES)檢測砷含量.	2	n.d.
汞	mg/kg	參考US EPA 3052方法, 用感應耦合電漿原子發射光譜儀(ICP-AES)檢測汞含量.	2	n.d.
硒	mg/kg	參考US EPA 3052方法, 用感應耦合電漿原子發射光譜儀(ICP-AES)檢測硒含量.	2	n.d.

- 備註: 1. mg/kg = ppm
2. n.d. = Not Detected / 未檢出
3. MDL = Method Detection Limit / 方法偵測極限值

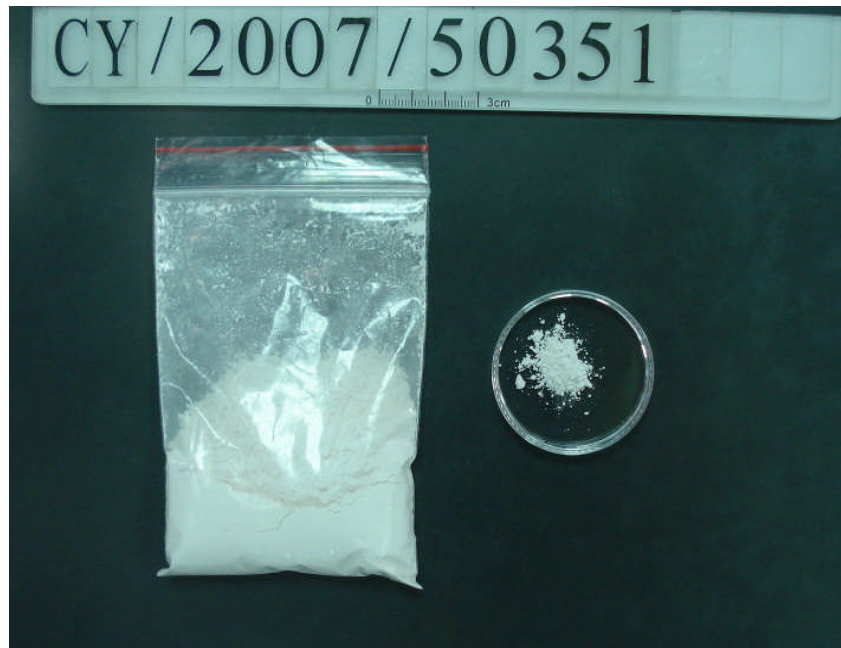
測試報告

光邦石膏股份有限公司
新竹市南港里南港街1號

號碼 : CY/2007/50351

日期 : 2007/05/21

頁數 : 3 of 3



** 報告結尾 **